



retail

GROUP

www.retailgroup.ro

REGHIN

SHOPPING CENTER

DEZVOLTATOR

Avand o vasta experienta in domeniul imobiliar si bazandu-se pe analizele de piata si un capital solid, RISEL INVESTITII & DEZVOLTARE este una din cele mai respectate companii de investitii imobiliare.

Pe o piață imobiliară în continuă mișcare și transformare, obiectivul principal al RISEL INVESTITII & DEZVOLTARE îl reprezintă abordarea în mod profesionist a cerințelor clienților săi corporativi, instituționali sau privați, întărind o relație pe termen lung cu aceștia, bazată pe încredere, respect și integritate.

In momentul de fata, RISEL INVESTITII & DEZVOLTARE construiește un proiect compus dintr-un centru comercial si un ansamblu rezidential de 400 unitati in municipiul Reghin, intr-una dintre zonele cu cele mai mari aglomerari urbane din Romania. Finalizarea proiectului este programata pentru luna august 2009. Acest proiect reprezinta unul din cele mai mari succese ale companiei. Alte doua proiecte importante vor fi lansate concomitent: un imobil de locuinte cu 35 de apartamente in Bucuresti si un ansamblu rezidential cu peste 100 unitati in comuna Peris, in apropierea padurii Corbeanca.



RETAIL GROUP AGENT EXCLUSIV LEASING

Retail Group este o companie specializata exclusiv pe inchirierea si proiectarea centrelor comerciale. Echipa de specialisti a Retail Group este una dintre cele mai experimentate si respectate din domeniu si este condusa de Ilan Laufer, fost director de vanzari la Winmarkt, cea mai mare retea de centre comerciale din Romania. Ilan Laufer a fondat Retail Group in 2006 si impreuna cu echipa sa s-au ocupat de contractarea, proiectarea si inchirierea a importante centre comerciale, galerii si mall-uri, printre care Jupiter City, Ploiesti Mall si Cocor Luxury Store, si de realizarea de analize de piata si studii de fezabilitate.

Compania Retail Group combina expertiza locala cu legaturile nationale si internationale din domeniu pentru a furniza clientilor servicii de cea mai inalta calitate.

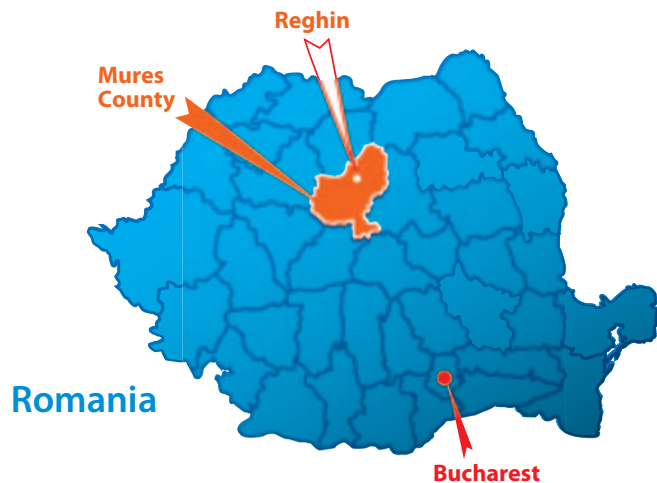


ROMANIA

România este o țară cu o natură armonioasă și o diversitate culturală și geografică, datorită amplasamentului la intersecția a două civilizații. Se învecinează cu Ucraina și Republica Moldova în nord și est, Ungaria și Serbia la vest și Bulgaria la sud. În sud-est, România are o porțiune de coastă care îi oferă acces la Marea Neagră. Locul în care Dunărea se varsă în mare – Delta Dunării – este un adevărat spectacol al naturii și reprezintă un punct important de atracție turistică.

Cu o suprafață de 238.391 km², România este cea mai mare țară din sud-estul Europei. Capitala și cel mai mare oraș este București, cu o populație de aproximativ 2 milioane de locuitori, raportat la cei 22 milioane de locuitori ai României.

România este stat membru al Uniunii Europene de la 1 ianuarie 2007 și membru al Organizației Tratatului Atlanticului de Nord (NATO) din data de 29 martie 2004.



România este o piață de desfacere deschisă tuturor investitorilor. Având PIB-ul pe cap de locuitor de 10.661\$ în anul 2007, economia României este în continuă dezvoltare. În 2006, PIB-ul a înregistrat o creștere de 7.7%, una din cele mai mari rate de creștere înregistrate în Europa.

Pentru 2008, se estimează că România va putea menține o creștere anuală de 6%, ceea ce va aduce un consum privat ridicat, o rată a somajului scăzută, o majorare a veniturilor și investiții puternice.

INFORMATII GENERALE

Municipiul Reghin este un oras al muzicii, renumit pentru finetea instrumentelor muzicale produse aici si prin atelierele de creatie organizate pentru pasionatii de luterie.

Reghinul este situat pe râul Mureș, la confluența acestuia cu râul Gurghiu. Ținutul etnografic din jurul Reghinului poartă denumirea de Reener Ländchen (Țărișoara Reghinului).

Reghinul face parte din județul Mures, fiind al doilea oras ca mărime după Tirgu Mures. Este amplasat la intersecția a două axe de intensă și veche circulație, una pe Valea Mureșului (Târgu Mureș-Reghin-Deda-Toplița) și alta pe Valea Gurghiului spre câmpia Transilvaniei (Lăpușna-Gurghiu-Reghin-Crăiești).

Populația medie este de 36.126 locuitori, majoritatea fiind români (23.611 locuitori) și maghiari (10.396).

Reghinul are potential turistic, cultural, istoric si etnografic si este o destinatie cautata de iubitorii de drumetii montane, agroturism, vanatoare, pescuit si balneare: la 6 km de localitate sunt Baile Idecu si Baile Jabenita – bai de apa sarata, la 28 Km este rezervatie peisagistica Reghin-Toplita.





PIATA DE RETAIL

Reghin este al doilea oras ca marime din județul Mures, după Targu Mures. De aceea, piata de retail din Reghin prezinta un mare potential de dezvoltare. In plus, in acest moment orasul nu beneficiaza de un centru comercial, supermarketul Billa fiind singura locatie mai complexa in care locuitorii orasului isi pot face cumparaturile.

Noul centru comercial Reghin Shopping Center va fi mai mult decat un loc de unde iti poti face cumparaturile, planul acestuia incluzand o sala de cinema si o sala de bowling. Reghin Shopping Center va deveni astfel cel mai atractiv spatiu de petrecere a timpului liber din oras.



LEGENDA

-  POL DE INTERES
-  TRASEU MAJOR DE CIRCULATIE
-  LIMITA INTRAVILAN
-  CURSURI DE APA

REGHIN SHOPPING CENTER

Structura si designul Reghin Shopping Center sunt gandite astfel incat sa se ridice la nivelul celor mai exigenti vizitatori si sa asigure un flux de circulatie omogen catre toate magazinele.

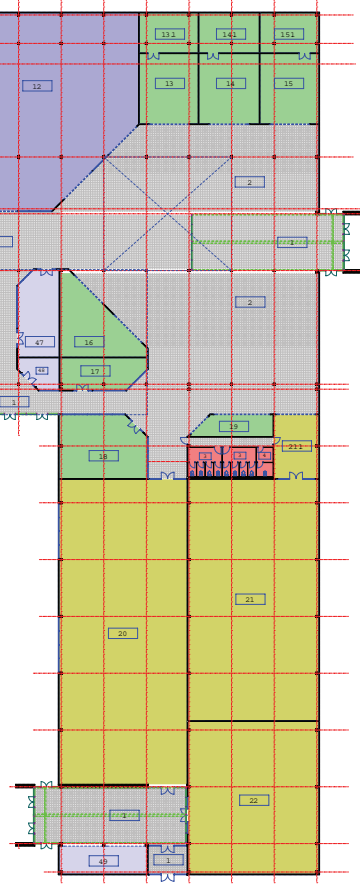
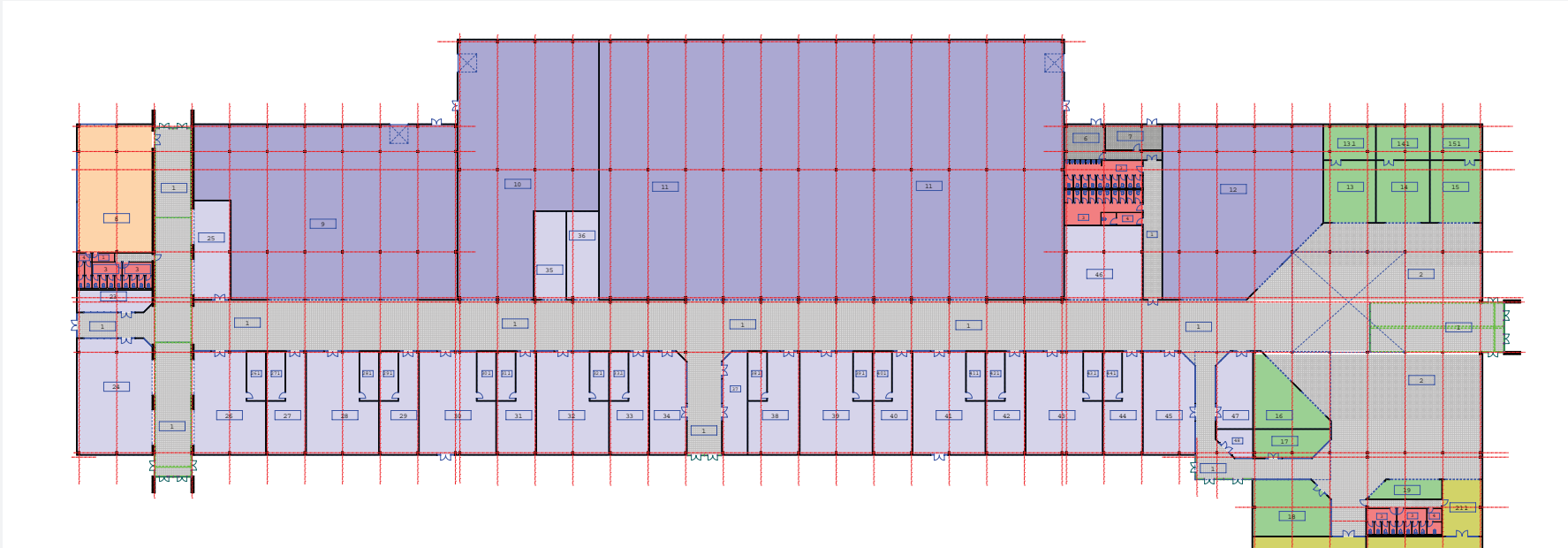
Centrul comercial va fi construit pe un singur nivel si va gazdui:

- 1 supermarket cu cele mai bune produse locale si internationale;
- 35 de magazine, restaurante si cafenele;
- 2 magazine tip ancora;
- cinema;
- bowling.

Reghin Shopping Center va fi o locatie primita cu mult entuziasm, atat de locuitorii Reghinului, cat si de turistii care viziteaza orasul de pe Mures.

Reunind activitatile de shopping si cele de recreere intr-un spatiu multifunctional complex, Reghin Shopping Center devine loc al cumparaturilor, destinatie speciala de petrecere a timpului liber si atractie turistica datorita originalitatii si expresivitatii abordarii conceptuale.





REGHIN SHOPPING CENTER

Str. Ierbus, nr.17-19, Reghin, Jud. Mures

Sc = 15796.7 mp











Adresa: Bucuresti, pe str. Dobrogeanu Gherea,
nr. 77, et. 4, ap. 10, Sector 1;
Telefon: 031/425.42.55; 0771 229 792;
e-mail: office@retailgroup.ro;
Web: www.retailgroup.ro



REGHIN

SHOPPING CENTER